

Wanderausstellung „Faces of Europe – Daughters remember their Mothers, Prisoners of the Ravensbrück Concentration Camp.“

Die Ausstellung zeigt großformatige Portraits von 27 Frauen aus 13 Ländern. Alle waren in Ravensbrück inhaftiert. Die Aufnahmen stammen fast alle aus den späten 40er und frühen 50er Jahren und zeigen die Frauen im Kontext ihres neuen Lebens nach der durchlittenen KZ-Haft. Die Portraits werden kommentiert von den Töchtern, einem Sohn, Enkeln und Freundinnen der abgebildeten Frauen. Die Texte können in beiliegenden Broschüren in den Sprachen Tschechisch, Deutsch, Englisch, Französisch, Italienisch, Polnisch und Russisch gelesen und gern von den Besucher:innen auch mitgenommen werden. Alle Porträts und Texte der Ausstellung sind in den Ausstellungssprachen auch online unter www.faces-of-europe.ravensbrueck.de abrufbar und können begleitend eingesetzt werden.

Das Internationale Ravensbrück Komitee und die Gedenkstätte Ravensbrück entwickelten diese Ausstellung gemeinsam. Die Eröffnung fand am 18. April 2021 zum 76. Jahrestag der Befreiung in der Gedenkstätte Ravensbrück statt.



1 Gedenkstätte Ravensbrück



2 Gedenkstätte Ravensbrück



3 Casa della Memoria, Mailand



4 Casa della Memoria, Mailand

Praktische Informationen

Die Wanderausstellung besteht aus 27 Alu-Dibond-Tafeln (je 70x100cm) mit den Porträts der Frauen sowie einer Alu-Dibond-Tafel (70x100cm) mit dem Impressum der Ausstellung. Die Texte befinden sich in den zur Ausstellung gehörenden Broschüren. Die Anzahl der Broschüren pro Sprachvariante ist im Verleihprozess individuell zu bestimmen (abhängig von der zu erwartenden Besucher:innenzahl). Hinzu kommt eine Euro-Palette, auf der die Broschüren in den Sprachvarianten präsentiert werden.

Die Reihenfolge der Porträts ist grundsätzlich frei. Es bietet sich aus gestalterischen Gründen an, Porträts mit hellem und mit dunklem Hintergrund jeweils im Wechsel zu hängen. Gegebenenfalls können auch jeweils zwei Porträts übereinander gehängt werden, wenn der Platz begrenzt ist.

Die Palette mit den Broschüren sollte möglichst frei und zentral im Ausstellungsraum platziert werden.

Anforderungen an den Ausstellungsraum

Es wird Wandfläche für 28 Tafeln benötigt. Um die Porträts mit genügend Abstand hängen zu können, sollte pro Tafel mit einem Mindestbedarf von 1 Meter Wandfläche gerechnet werden. In Summe werden damit mindestens 28 Meter Wandfläche benötigt. Die Tafeln müssen über ein Hängesystem vor die jeweilige Wand gehängt werden. Um Hängung und Bild zu verbinden sind auf der Rückseite der Tafeln Halterungen bereits montiert. Es werden Klammern zur Verbindung der Hängung mit der jeweiligen Halterung benötigt, wenn die Befestigung nicht direkt an der Wand (z.B. durch Dübel, Schrauben, o.ä.) erfolgt. (siehe Abschnitt „Aufbau“) Da die Palette gut sichtbar möglichst frei im Ausstellungsraum platziert werden soll, ist hierfür eine Fläche von etwa 6m² einzuplanen, die keine Verkehrsfläche ist. Strom- oder Medienanschlüsse werden für die Ausstellung nicht benötigt.

Transport und Anlieferung der Ausstellung

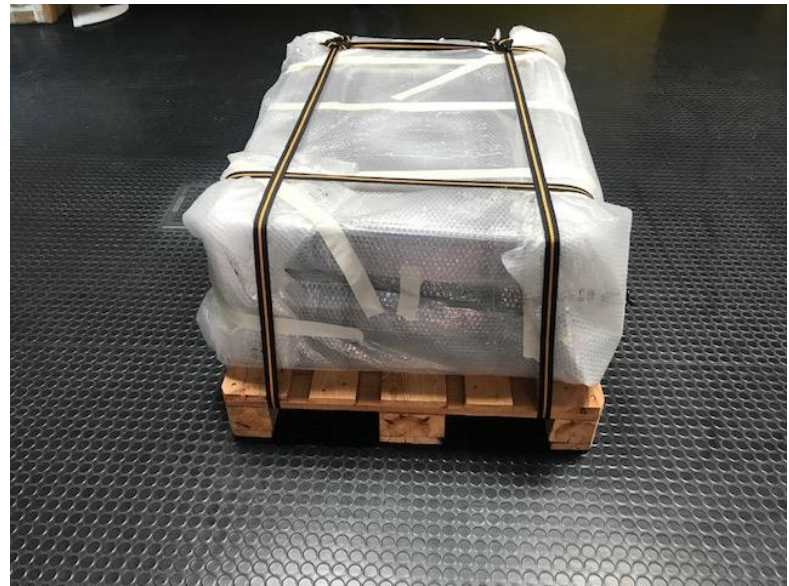
Transport per Fahrzeug

Die Ausstellung lässt sich mit einem Kleintransporter bzw. evtl. mit einem PKW mit entsprechender Ladefläche transportieren. Es wird eine ebene Fläche in der Größe 120x80x55cm benötigt plus Fläche für die Kartons mit den benötigten Broschüren (abhängig von der Anzahl der Broschüren: ca. 80 Stück entsprechen einem Karton 31x22x23cm)

Versand per Spedition / Paketdienst

Die 28 Tafeln können auf der zugehörigen Euro-Palette verpackt per Spedition transportiert werden. Die Broschüren – abhängig von der benötigten Anzahl – als mehrere Pakete mit einem Paketdienst. Das Gewicht der Palette beträgt ca. 40 kg. Ein Hubwagen zum Entgegennehmen und Versenden der Palette ist hilfreich, da Speditionen in der Regel nur bis Eingang liefern bzw. ab Eingang abholen (sonst drohen erhebliche Mehrkosten).

Zu beachten ist, dass für den Rück- oder Weiterversand genug Verpackungsmaterial vorhanden ist, um die Tafeln vor Schäden zu schützen. Außerdem muss für den Versand angegeben werden, dass die Palette nicht stapelbar ist. Die Tafeln müssen für den Transport stabil verpackt werden. Das bedeutet, dass die Ecken gut geschützt, möglichst gepolstert sein sollten und die unterste und oberste Tafel mit einer zusätzlichen Polsterung nach unten bzw. oben versehen sein müssen. Eine optimale Verpackung zum Versand kann bspw. wie folgt aussehen:



Die Maße zur Beauftragung bei der Spedition sind die folgenden: 120x80x55cm Gewicht: 40kg

Die Maße zur Beauftragung des Paketversandes (inkl. Abholung) pro Packstück sind die folgenden: 31x22x23cm Gewicht: 10kg (pro Paket)

Aufbau



2 Leiste zur Hängung auf der Rückseite



1 Beispiel eines Hakens für die Hängung

Die Porträttafeln besitzen auf der Rückseite eine Leiste, an der diese, z.B. mit Haken, mit einem Hängesystem verbunden werden können. Pro Porträttafel werden zwei Punkte (Haken) zum Aufhängen benötigt.

Kosten

Die Leihe der Ausstellung uns kostenlos. Es fallen jedoch Kosten für Versand und Versicherung an (siehe unten).

Logistik

Preisbeispiel: Versand der Palette (Tafeln) von Mailand nach Fürstenberg im Juni 2022: 283,98€ inkl. Versicherung und Mehrwertsteuer (www.eurosender.com)

Preisbeispiel: Versand von 16 Paketen mit Broschüren von Mailand nach Fürstenberg im Juni 2022: 279,33€ (inkl. MwSt.) = ca. 18€ pro Paket (www.dhl.de)

Versicherung

Der Entleiher ist verpflichtet, die Leihgabe auf seine Kosten für die Dauer der Leihe von Standort zu Standort gegen alle Gefahren zu versichern. Die Versicherung ist zugunsten der Stiftung Brandenburgische Gedenkstätten abzuschließen, einschließlich des Risikos für den Transport auf dem Land-, Luft- oder Wasserweg.

Beim Abschluss der Versicherung hat der Entleiher den von dem Verleiher angegebenen Wert der Leihgabe zugrunde zu legen. Der Entleiher hat auf Verlangen dem Verleiher den Abschluss der Versicherung durch Vorlage der Versicherungspolice nachzuweisen.

Kontakt

Bei Interesse oder Fragen kontaktieren Sie bitte info@ravensbrueck.de, +49 (0)33093 608 13